

Wirtschaftsstandort Bayreuth: KulturStandort mit StandortKultur

Exposé:
SO Lohengrin Therme



luftbilder-deutschland.com, Oliver Riess

luftbilder-deutschland.com, Oliver Riess

Zahlen, Daten, Fakten

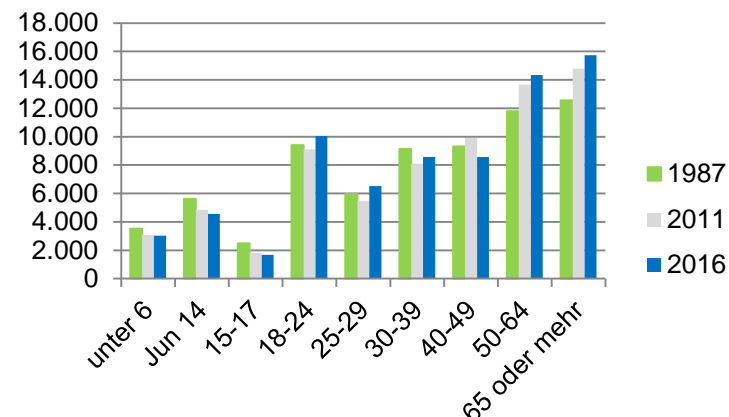
Einwohner	ca. 74.700
Sozialversicherungspflichtig Beschäftigte	ca. 47.700
davon im	
Produzierenden Gewerbe	21 %
Handel, Gastgewerbe und Verkehr	19 %
Sonstige Dienstleistungen	60 %
Einpendler-Anteil	über 60 %
IHK-Unternehmen	ca. 3.500
HWK-Unternehmen	ca. 820

Entfernungen zu wichtigen Wirtschaftszentren

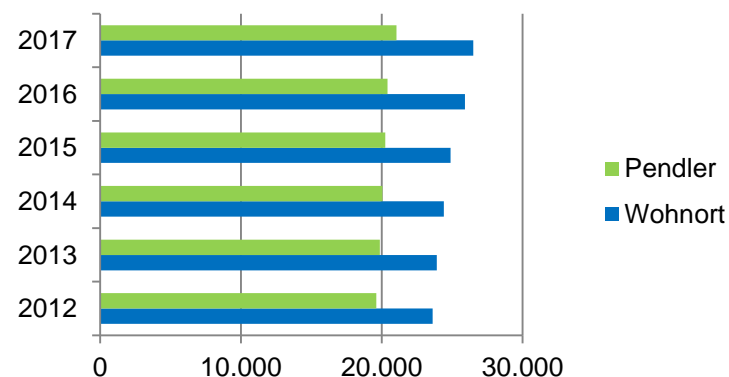
- Nürnberg 80 km,
- Leipzig 190 km,
- München 210 km,
- Frankfurt 250 km
- GVZ Hof 60 km
- Hafen Bamberg 60 km
- Hafen Nürnberg 90 km



Bevölkerungsstruktur



Arbeitnehmer am Wohn- bzw. Arbeitsort



Wirtschaftsstandort Bayreuth - KulturStandort mit StandortKultur

Bayreuth ist eines der wirtschaftlichen und kulturellen Zentren Oberfrankens und hat sich in mehrfacher Hinsicht auf überregionaler, nationaler und globaler Ebene einen Namen gemacht. Dabei gewinnt Bayreuth nicht nur aufgrund seiner Vielfalt an kulturhistorischen Einrichtungen und Angeboten, wie den [Richard-Wagner-Festspielen](#) oder dem [UNESCO-Welterbe Markgräfliches Opernhaus](#), an Bekanntheit. Auch Innovation und Dynamik sind zwei Begriffe, die mit der Forschungs- und Technologielandschaft der Stadt in Verbindung gebracht werden.

Standort innovativer und international agierender Unternehmen

Bayreuth zeichnet sich durch eine ausgewogene Unternehmensstruktur aus. Mittelständische, traditionsreiche Familienunternehmen und ein starkes Handwerk sorgen für eine stabile Wirtschaftsstruktur. Auf der anderen Seite sind weltweit agierende Unternehmen wie der innovative Lifestyle-Kinderausstatter Cybex GmbH, der Sport- und Gesundheitsartikelhersteller medi GmbH & Co. KG oder der Stromnetzbetreiber TenneT TSO GmbH als große Arbeitgeber ansässig. Weltweit wird mit den Produkten der Brauerei Gebrüder Maisel KG, der Porzellanfabrik Walküre GmbH & Co. KG und der Käserei Bayreuth der Bayernland eG der Name der Stadt verbunden.

Spitzenleistungen in Forschung und Entwicklung

Hohe Innovationsfähigkeit, ein ausgeprägter Technologietransfer und die effektive Zusammenarbeit zwischen Wissenschaft, Wirtschaft und Verwaltung sind die Stärken des Wirtschaftsstandortes Bayreuth. Wichtige Erfolgsfaktoren hierfür sind die [Universität Bayreuth](#) und Forschungseinrichtungen wie die [Neue Materialien Bayreuth GmbH](#) (NMB), das [Bayerische Batteriezentrum](#) (BayBatt), das [Zentrum für Energietechnik](#) (ZET) und den [Einrichtungen der Fraunhofergesellschaft](#).

Zentrale Lage und hervorragende Infrastruktur

Die Lage inmitten der europäischen Metropolregion Nürnberg und an wichtigen transnationalen Entwicklungsachsen ergänzt Bayreuths Standortqualitäten und bietet Unternehmen ideale Voraussetzungen für global vernetzte Unternehmensaktivitäten. Bayreuth liegt an den verkehrstechnisch wichtigen Autobahnen A 9 und A 70. Bedeutende europäische Zentren, internationale Flughäfen und containergestützte Güterumschlagplätze sind somit binnen kürzester Zeit erreichbar.



Hohe Lebensqualität, Willkommenskultur und touristisches Potenzial

Bayreuth besticht nicht nur als Wohn- und Arbeitsort, sondern ist mit seinem umfangreichen kulturellen Angebot auch für Touristen ein attraktives Ziel. Stetig steigenden Übernachtungszahlen belegen dies, so konnte man 2018 knapp 380.000 Übernachtungen zählen. Dabei zeigt sich auch die internationale Strahlkraft Bayreuths: 175.000 Gäste aus über 30 Nationen besuchten die Stadt.

Die Region Bayreuth bietet sowohl für Städtetouristen als auch Naturliebhaber tolle Erlebnismöglichkeiten und ist als Teil der [Genussregion Oberfranken](#) ein ausgezeichnete bayerischer Genusort.

Der Landkreis Bayreuth ist landschaftlich einer der reizvollsten in Franken. Fichtelgebirge und Fränkische Schweiz bieten intakte Natur- und Erholungslandschaften. Attraktive Freizeitangebote für Sommer und Winter bieten u.a. die [Erlebnisregion Ochsenkopf](#). Wasserfreunde finden abwechslungsreiche Angebote in Thermen, Erlebnisbädern und an Seen. Einzigartig sind darüber hinaus die zahlreichen zur Erkundung einladenden Burgen und Höhlen in der Fränkischen Schweiz und die Gold- und Silbereisenbergwerke des Fichtelgebirges.

Die Stadt Bayreuth bietet mit dem [Richard-Wagner-Festspielhaus](#), [Richard-Wagner-Museum](#) und dem Welterbe [Markgräfliches Opernhaus](#) Top-Anziehungspunkte für kulturell Interessierte. Für Kulturtouristen gibt es darüber hinaus vieles zu entdecken. [Die Markgrafen](#) haben in der Stadt und ihrem Umland viele weitere Spuren hinterlassen und neben Richard-Wagner haben v.a. [Franz Liszt](#) und [Jean Paul](#) in der Region gelebt und gewirkt.

Auch jenseits der Hochkultur bieten Bayreuths Sehenswürdigkeiten und Museen interessante Einblicke in vergangene Zeiten ([Urwelt-Museum Oberfranken](#)) oder andere kulturelle Welten, wie etwa das [Iwalewaha](#) mit den wechselnde Ausstellungen zeitgenössischer außereuropäischer Kunst.



Wirtschaftsstandort Bayreuth: Sondergebiet Lohengrin Therme



luftbilder-deutschland.com, Oliver Riess

Sondergebiet Lohengrin Therme

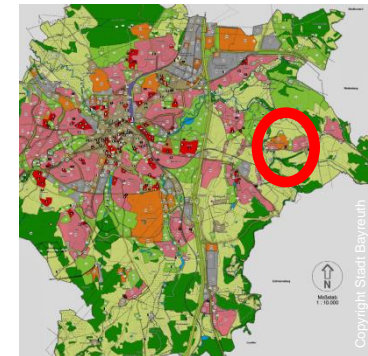
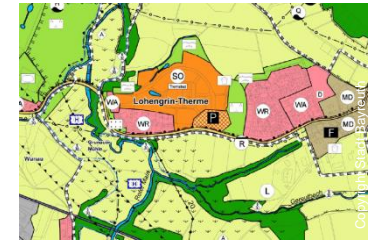
Das Sondergebiet Lohengrin Therme liegt unweit des Stadtteils Seulbitz im Osten von Bayreuth. Die Autobahnanschlussstelle Bayreuth Nord ist 4,4 Kilometer entfernt. Mit dem öffentlichen Nahverkehr ist der Standort im 30 Minuten Takt an die Innenstadt von Bayreuth angebunden.

Neben der Lohengrin Therme, die ein umfassendes Therapie- und Wellnessangebot bietet, das vor allem den gesundheitsbewussten Badegast anspricht, projiziert die Deutschen Rentenversicherung Nordbayern aktuell den Neubau eines Reha-Zentrums.

Südlich und westlich der Therme stehen rund 15.000 m² zur Verfügung. Trink- und Abwasseranschluss, Strom- und Gasanschluss sowie Breitbandversorgungen sind vorhanden.

Gewerbegrundstücke im SO Lohengrin Therme

- Fläche 1: ca. 6.500 m²
- Fläche 2: ca. 9.000 m²





Gewerbeflächen:

- Fläche 1: ca. 6.500 m²
- Fläche 2: ca. 9.000 m²

18 Wohnmobilstellplätze

- gebührenpflichtig
- Stromanschluss
- Frischwasserversorgung
- Nutzung der sanitären Anlagen der Therme möglich

Gesundheitszentrum an der Lohengrin Therme mit verschiedenen Praxen, chirurgischen Einrichtungen u.a.m.

Das Umfeld

Der Standort ist eingebettet in ein landschaftlich attraktives Umfeld mit touristischen Highlights.

Die [Lohengrin Therme](#) gehört zu den führenden deutschen Thermalbädern mit einer staatlich anerkannte Heilquelle. Sie bietet ein umfassendes Therapie- und Wellnessangebot, das vor allem den gesundheitsbewussten Badegast anspricht. Auf rund 1.000 Quadratmetern Wasserfläche bietet die Therme ein umfassendes und attraktives Wellness-Angebot. Sie wird von der Stadtwerke Bayreuth Verkehr und Bäder GmbH betrieben.

Die [Parkanlage Eremitage](#) ist einer der schönsten Barockgärten Deutschlands. Die Parkanlage ist ganzjährig geöffnet. Der Sonnentempel und das Schloss im Herzen des Parks sind Besuchermagneten und Zeitzeugen der kunstvollen Epoche. Die Anlage befindet sich im Besitz der Bayerische Verwaltung der staatlichen Schlösser, Gärten und Seen. Das gastronomischen Angebot des Restaurants Eremitage lädt nach Kulturgenuß zu Gaumenfreuden ein. Eine besondere Stimmung umschließt die Besucher zum jährlichen Sommernachtsfest Ende Juli/Anfang August.



Die [Golfanlage am Rodersberg](#) ist mit über 120 Hektar die größte Golfanlage in Oberfranken. Sie umfasst einen 18-Loch-Meisterschaftsplatz, einen öffentlichen 9-Loch-Kurzplatz und eine großzügige Driving Range mit Pitch- und Putt-Anlagen und wird vom Golf-Club Bayreuth e.V. betrieben.

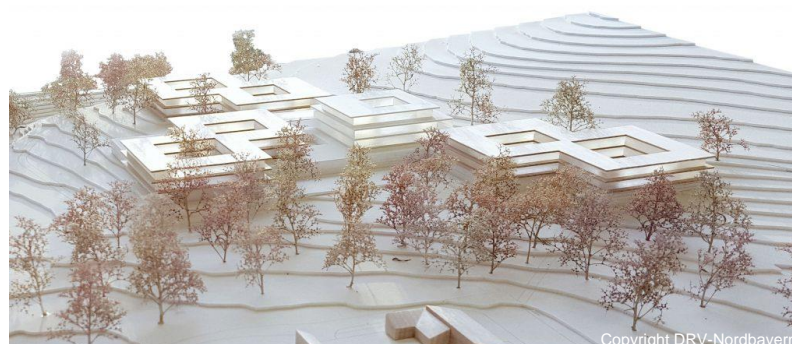


Bauvorhaben der Deutschen Rentenversicherung Nordbayern

Die Deutsche Rentenversicherung Nordbayern plant den Neubau eines Reha-Zentrums auf dem Gelände in unmittelbarer Nähe der Lohengrin Therme, das über 300 Betten und 60 teilstationäre sowie ambulante Plätze verfügen soll. Behandelt werden sollen hier Erkrankungen mit den Schwerpunktindikationen Orthopädie, Onkologie und Psychosomatik. Geplant ist, dass die neue Klinik 2025 ihren Betrieb aufnimmt.

Nach Durchführung eines Architektenwettbewerbs wurde ein renommiertes Architekturbüro beauftragt; derzeit werden die Pläne ausgearbeitet. Nach Abschluss der erforderlichen Feinjustierungen, werden von Seiten der Stadtverwaltung die planungsrechtlichen Anpassungsarbeiten vorgenommen.

Die Entscheidung der DRV für den Neubau an der Lohengrin Therme stellt für den Standort einen wichtigen Entwicklungsimpuls dar. Vorhaben, die auf den beiden südlich der Therme gelegenen Flächen entstehen, sollen das Angebot abrunden und sich in das Gesamtbild des attraktiven Standortes einfügen.



1. Preis:

HASCHER JEHLE Architektur, Berlin

Prof. Rainer Hascher · Prof. Sebastian Jehle

Mitarbeit: Johannes Raible · Kourosh Zarghani

Stefanie Nedkova

Gänßle, Hehr + Partner Landschaftsarchitekten, Esslingen

Rainer Gänßle · Helmut Hehr

Weitere Informationen zum Wirtschaftsstandort Bayreuth finden Sie unter www.wirtschaft.bayreuth.de



Ansprechpartner:

Stadt Bayreuth – Neues Rathaus – Luitpoldplatz 13 – 95444 Bayreuth

Grundstücksamt:

Herr Rohr, Tel. 0921/25-1531
grundstuecksamt@stadt.bayreuth.de

Wirtschaftsförderung:

Herr Schmidt, Tel. 0921/25-1182
wirtschaftsfoerderung@stadt.bayreuth.de

Quellen: Stadt Bayreuth, Region Bayreuth, Bayreuther Tourismus und Marketing GmbH, Bayerisches Landesamt für Statistik, Bundesagentur für Arbeit, medi GmbH & Co. KG, Google Maps, GeoAs, Bayrisches Landesvermessungsamt, Lorenzo Moscia, Nicklas-Fotostudio Köhler., luftbilder-deutschland.com - Oliver Ries, Fraunhofer-HTL, Fraunhofer PG Prozessinnovation, Universität Bayreuth: Lohngin Therme, Hascher Jehle Design GmbH, Berlin; Gänßle+Hehr Landschaftsarchitekten PartGmbH, Esslingen; Kzenon - Fotolia